

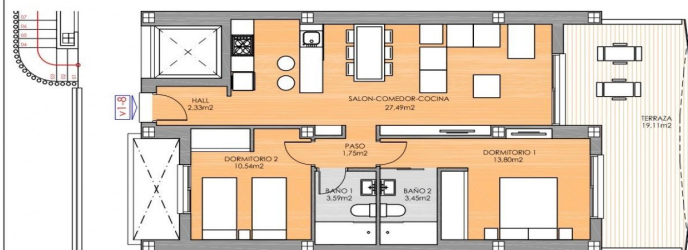
APPARTEMENT · ORIHUELA COSTA · 175.900 €



bloque 1 planta primera



bloque 1 ordenacion general



RESIDENCIAL PLAYA FLAMENCA fase 1

bloque 1 · 36 apartamentos, áticos, garajes, trasteros, zonas verdes, comunes, 2 piscinas, jacuzzi

Plano sujeto a posibles modificaciones o exigencias de índole técnico o jurídico. Las superficies son aproximadas. Plans subject to possible modifications for technical or legal reasons. The measurements shown are approximate



**Flamenco Sun**  
LIVING BY THE SEA

www.vistabellagolfhomes.com  
www.residencialplayaflamenco.com

VIVIENDA TIPO V1-8 2 dormitorios  
BLOQUE 1 ESCALERA 2 PLANTA PRIMERA

SUPERFICIES VIVIENDA OCCUPIABLE AREA		
SUPERFICIE CERRADA	CLOSED AREA	73,30 m <sup>2</sup>
SUPERFICIE COMUNES	CLOSED COMMON	5,92 m <sup>2</sup>
SUPERFICIE TERRAZA	CLOSED TERRACE	19,11 m <sup>2</sup>
SUPERFICIE SOLARIUM	CLOSED SOLARIUM	0 m <sup>2</sup>
TOTAL SUPERFICIE VIVIENDA		98,33 m <sup>2</sup>

## Informations

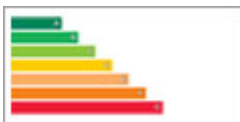
<b>Ref.</b>	<b>14-ON48-V1-8</b>	<b>Prix</b>	<b>175.900 €</b>
<b>Province</b>	<b>ALICANTE</b>	<b>Chambres individuelles</b>	<b>2</b>
<b>Où</b>	<b>Orihuela Costa</b>	<b>Chambres doubles</b>	<b>2</b>
<b>Zone</b>	<b>Playa Flamenca</b>	<b>Salle de bain</b>	<b>2</b>
<b>Surface construite</b>	<b>73 m<sup>2</sup></b>	<b>Piscine</b>	<b>Oui</b>
<b>Surface de la parcelle</b>	<b>98 m<sup>2</sup></b>		



## Traits

<i>Parking</i>	-	<i>Conservation</i>	<i>En proyecto</i>
<i>Jardin</i>	<b>Oui</b>	<i>Nº d'étages</i>	<b>1</b>
<i>Distance à la mer</i>	<b>500 m</b>	<i>Ascenseur</i>	<b>Oui</b>
<i>Chauffage</i>	-	<i>Orientation</i>	-
<i>Air conditionné</i>	-	<i>Alarme de vol</i>	-
<i>Vues</i>	-	<i>Alarme de vol</i>	-

## C.E



Pending