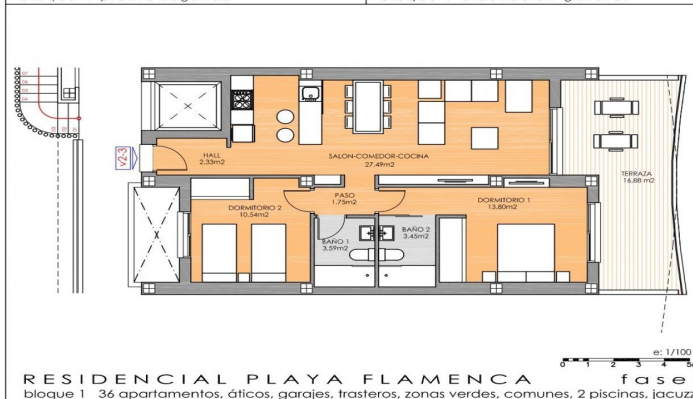
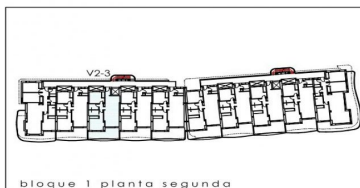


SUNPLACE PRESENTA 'FLAMENCA SUN' - VIVA TRANQUILO JUNTO AL MAR **214.900 €**



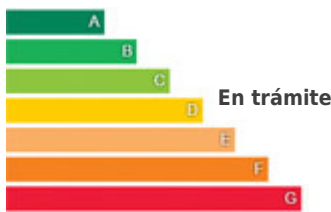
VIVIENDA TIPO V2-3 2 dormitorios
BLOQUE 1 ESCALERA 1 PLANTA SEGUNDA

SUPERFICIES VIVIENDA OCCUPIABLE AREA		
SUPERFICIE CERRADA	CLOSED AREA	73,30 m²
SUPERFICIE COMUNES	CLOSED COMMON	6,46 m²
SUPERFICIE TERRAZA	CLOSED TERRACE	16,88 m²
SUPERFICIE SOLARIUM	CLOSED SOLARIUM	0 m²
TOTAL SUPERFICIE VIVIENDA		96,64 m²

RESIDENCIAL PLAYA FLAMENCA fase 1
bloque 1 36 apartamentos, áticos, garajes, trasteros, zonas verdes, comunes, 2 piscinas, jacuzzi
Plano sujeto a posibles modificaciones o exigencias de índole técnico o jurídica. Las superficies son aproximadas. Plans subject to possible modifications for technical or legal reasons. The measurements shown are approximate



 73 m²	 97 m²	 2	 2	 Piscina	 -	 -	 1	 500 m
---	--	--	--	--	--	--	---	--



SunPlace es una promotora descendiente del grupo empresarial Residencial Playa Flamenca y Vistabella Golf con más de 30 años de experiencia en promoción y urbanización de conjuntos residenciales en la Costa Blanca, tales como Torreta Florida, Punta Prima, Rocio del Mar, Cabo Roig, Playa Flamenca y otros. En 2017, gracias al nuevo empuje del sector inmobiliario en la costa levantina y con varios [...]